

Инструкция по оплате и установке лицензионного ключа

Оплата лицензионного ключа

После того, как Вы скачали и установили программу на компьютер, необходимо оплатить, получить и установить лицензионный ключ. В настоящее время оплату можно произвести через два платежных сервиса: **Яндекс.Касса** и **PayPal**. Через платежный сервис **Яндекс.Касса** можно оплатить покупку в рублях, а через платежный сервис **PayPal** - в рублях или долларах.

Важно! Оплата в долларах доступна только для нерезидентов России.

Для того, чтобы перейти к покупке лицензионного ключа, необходимо зайти на страницу нашего сайта, с которой вы скачали данную [Инструкцию](#) и в разделе Купить лицензионный ключ кликнуть на ссылке с названием выбранного Вами платежного сервиса. В открывшейся форме необходимо ввести адрес электронной почты, на который после оплаты будет выслан лицензионный ключ. После этого кликните на кнопке **Оплатить сейчас** или **Pay Now**, соответственно. Вы будете перемещены на страницу выбранного платежного сервиса, где, следуя инструкциям, оплатите лицензионный ключ.

Установка лицензионного ключа

Для установки лицензионного ключа необходимо выполнить следующее:

1. Убедитесь, что ваш компьютер подключен к Интернету.
2. Войдите в меню программы **IDEaL-Spring_pro**: *Пуск / Все программы / IDEaL-Spring / IDEaL-Spring_pro_v01*, после чего кликните на опции «Установить лицензию IDEaL-Spring_pro_v01». На экране появится окно.

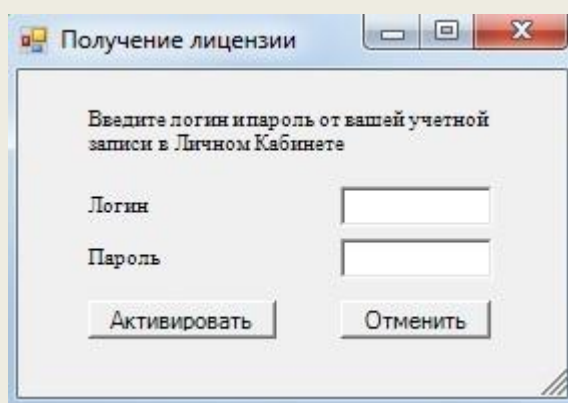


Рис. 1

3. Введите Логин и Пароль из присланного по электронной почте лицензионного ключа и нажмите на кнопку «Активировать». Через некоторое время (15-20 сек.) появится окно.

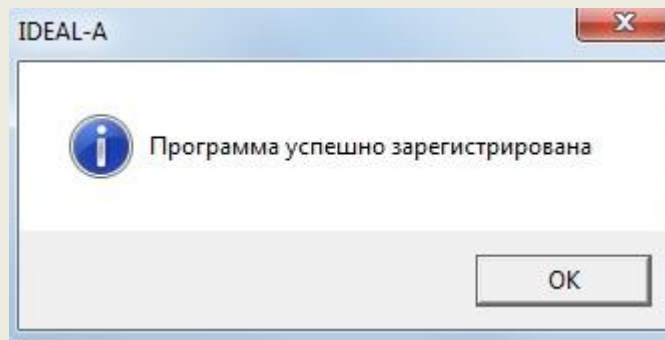


Рис. 2

4. Нажмите на ОК. После этого можно начинать работу с программой **IDEaL-Spring_pro**.

Если у вас возникли вопросы по оплате и установке лицензионного ключа, то обращайтесь по адресу ideal-spring@ideal-a.ru или по телефону +7 985 1124723.