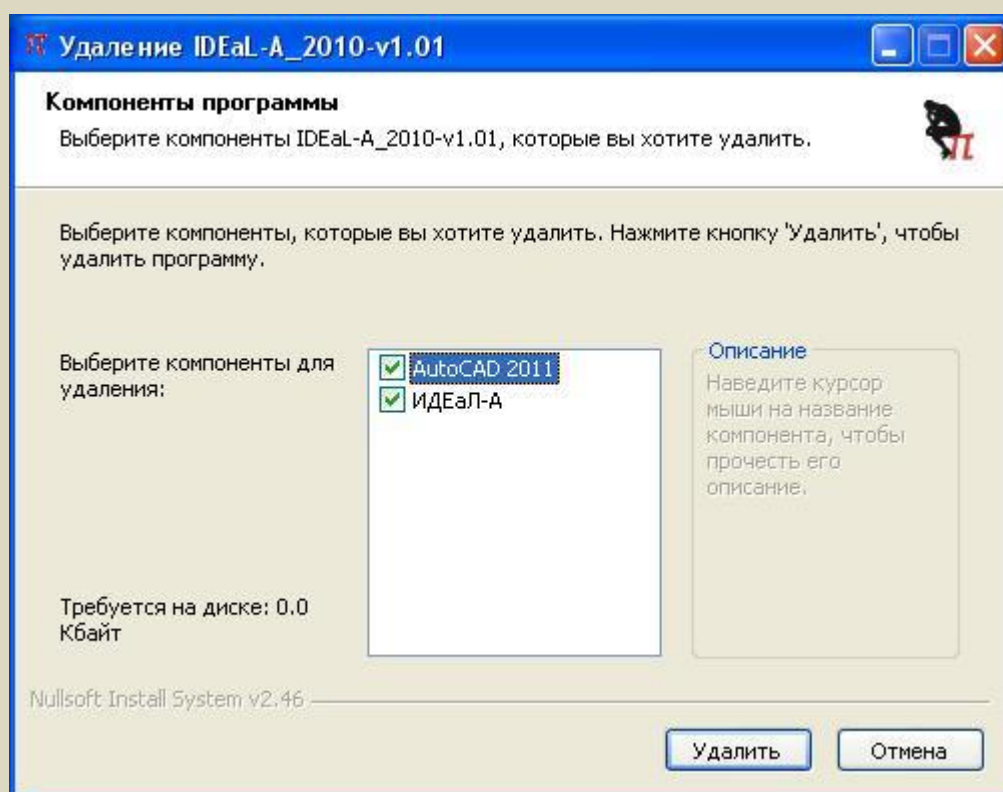


Удаление старой версии программы

Если на вашем компьютере установлена предыдущая версия программы **ИДЕАЛ-А**, то перед установкой новой версии вам необходимо деинсталлировать старую версию (то же самое нужно сделать при переустановке программы) или подготовить под новую версию отдельный профиль в **AutoCad**'е. Для этого вам необходимо выполнить следующие действия:

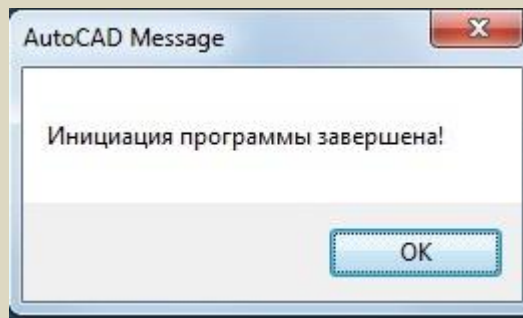
1. Убедитесь, что на вашем компьютере не запущена программа **AutoCad**.
2. Убедитесь в том, что из папки, в которой размещены файлы программы **ИДЕАЛ-А**, скопированы все файлы, которые вы планируете использовать в новой версии (это могут быть файлы настройки, а также файлы данных, которые редактировались пользователем).
3. Запустите программу-деинсталлятор. Эта программа находится в меню: **Пуск -> Все программы -> IDEaL-A -> Удалить программу**. После загрузки деинсталлятора на экране появится окно:



Убедитесь, что все компоненты помечены для удаления и нажмите кнопку «Удалить». После этого программа **ИДЕАЛ-А** будет удалена с компьютера.

Установка новой версии программы

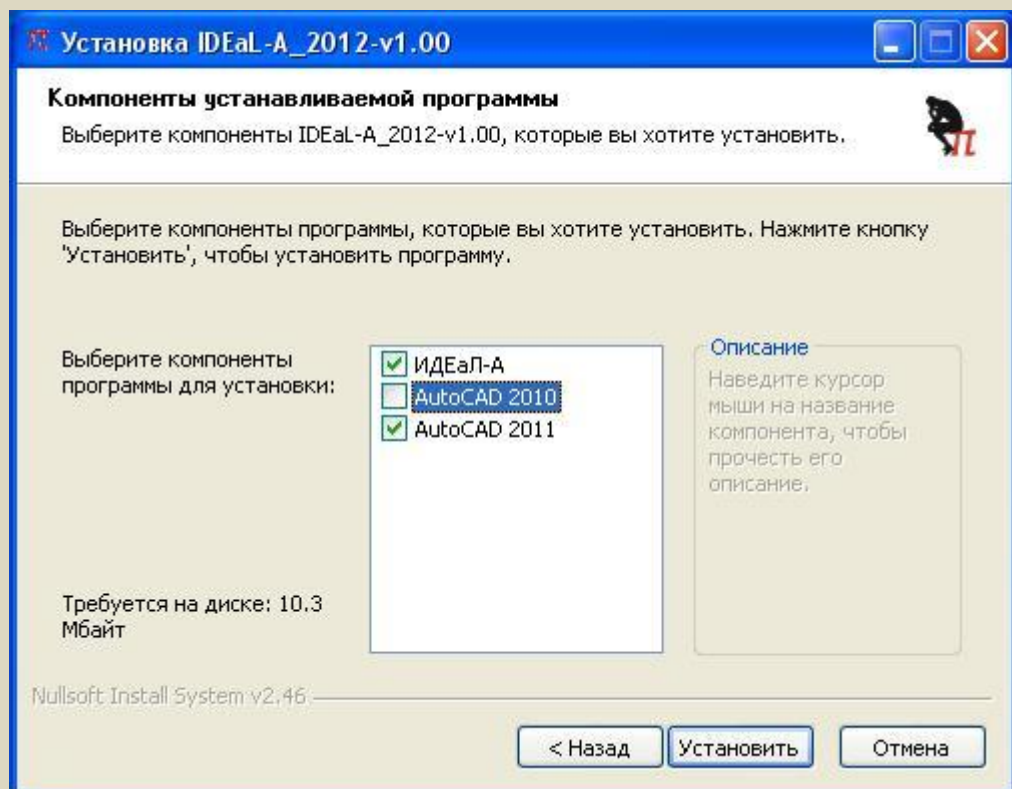
Скачайте на сайте www.ideal-a.ru программу-установщик **Install-IDEaL-A_2014-v1.00.exe**, запустите ее и следуйте инструкциям в окне программы-установщика. В процессе установки происходит инициализация программы. При этом на экране появляется окошко:



Нажмите на кнопку ОК и дождитесь окончания установки программы.

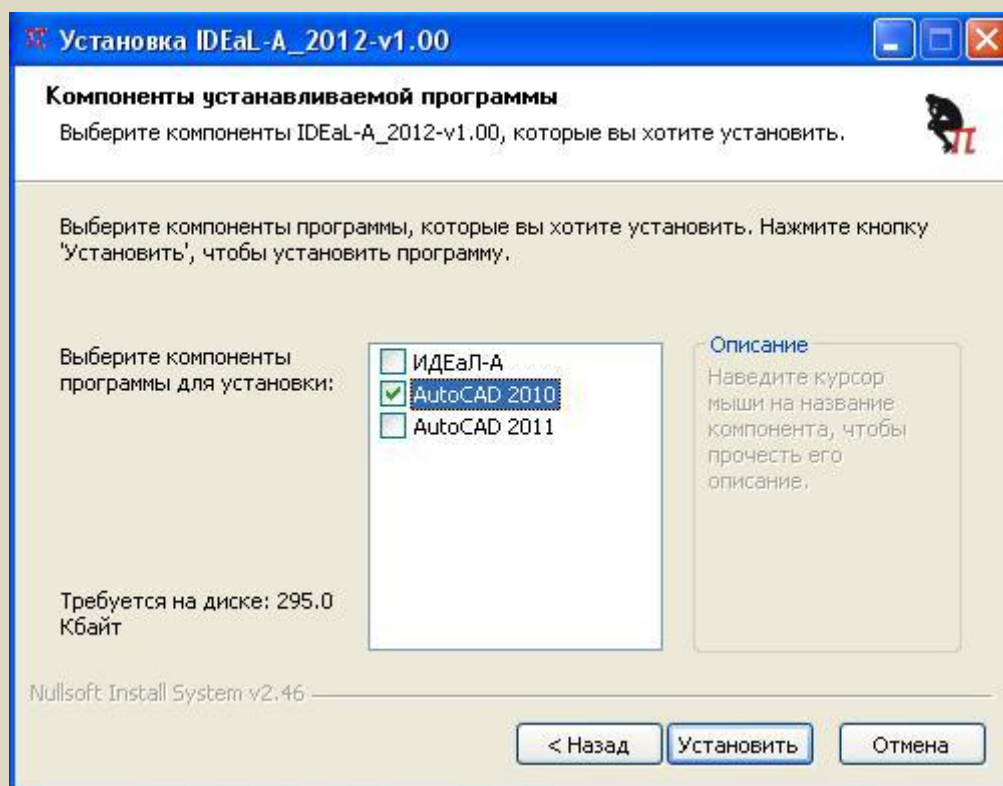
Важно!

1. Во время установки программа-установщик автоматически загружает **AutoCad** и выходит из него. Если по каким-то причинам программа **AutoCad** остается невыгруженной, то выйдете из нее штатным образом.
2. Программа-установщик позволяет устанавливать программу **ИДЕАЛ-А** в одну или несколько версий программ **AutoCad** (если они установлены на компьютере) одновременно. Если вы хотите установить **ИДЕАЛ-А** только в одну версию **AutoCad**, то необходимо снять галочку в окошке напротив той версии, в которой вы не хотите устанавливать **ИДЕАЛ-А** (например, **AutoCAD 2010**, как показано на рисунке).



3. Программа-установщик позволяет устанавливать программу **ИДЕАЛ-А** одновременно только в один (текущий) профиль. Если вы хотите установить **ИДЕАЛ-А** в несколько профилей, то вам нужно повторить процедуру установки столько раз, во сколько профилей вы хотите установить **ИДЕАЛ-А**. При этом каждый раз перед установкой необходимо войти в **AutoCad** и загрузить профиль, в который вы хотите

установить **ИДЕАЛ-А**. Если для установки **ИДЕАЛ-А** в разные профили вы предполагаете использовать одну и ту же папку, в которой будут располагаться файлы программы (а мы рекомендуем поступать именно таким образом), то, начиная со второй установки, необходимо снять галочку в окошечке напротив «ИДЕАЛ_А» (см. рисунок).



4. Если Вы хотите иметь одновременно разные версии программы **ИДЕАЛ-А** установленные в одной программе **AutoCad**, то их необходимо устанавливать в разных профилях. При этом, поскольку файлы разных версий программы **ИДЕАЛ-А** имеют одинаковые названия, то необходимо следить за тем, чтобы в каждый из профилей загружались VLX-файлы только соответствующей профилю версии программы. Кроме того, пути доступа к вспомогательным файлам должны вести только к соответствующей профилю версии программы **ИДЕАЛ-А**.

После завершения установки программы **ИДЕАЛ-А** перезагрузите компьютер и зайдите в **AutoCad**. На экране вы увидите новую панель (см.рис).



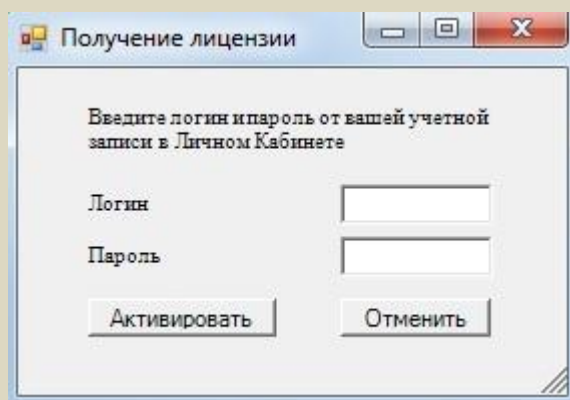
Разместите эту панель в удобном для пользования месте. Программная оболочка **ИДЕАЛ-А** готова к работе.

Важно! Если после входа в программу **AutoCad** новая панель не обнаружится, то кликните правой кнопкой мыши на область инструментальных панелей, в открывшемся меню найдите **ИДЕАЛ-А** и кликните на ней левой кнопкой мыши. Новая панель появится на экране.

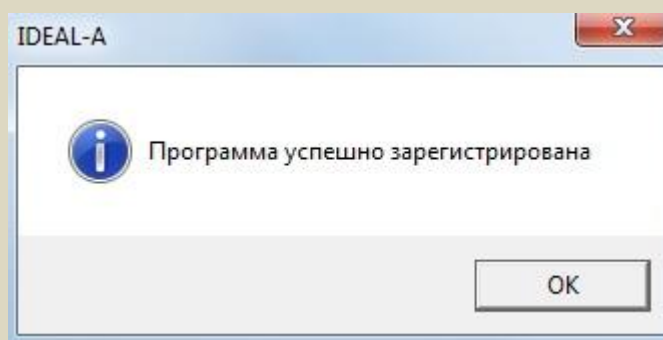
Получение и снятие лицензии

Если вы приобрели коммерческую версию программы **ИДЕАЛ-А**, то после установке программы на компьютере вам необходимо установить лицензию. Для этого нужно выполнить следующее:

1. убедитесь, что ваш компьютер подключен к Интернету.
2. войдите в меню вашей комплектации программы **ИДЕАЛ-А**: Пуск/Все программы/ИДЕАЛ-А/ИДЕАЛ-А_2014-v1.00с-*, после чего кликните на опции «Установить лицензию». На экране появится окно.



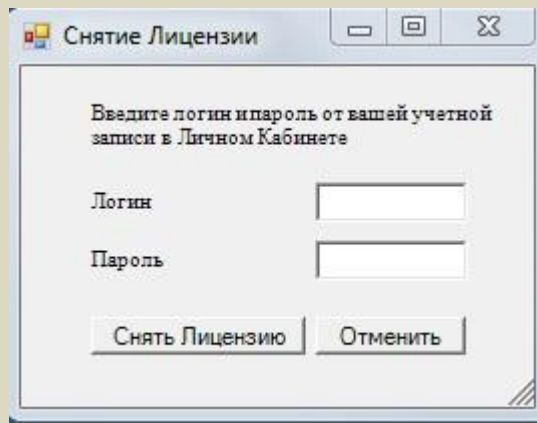
3. введите Логин и Пароль, который вы установили при регистрации в Личном Кабинете и нажмите на кнопку «Активировать». Через некоторое время (15-20 сек.) появится окно.



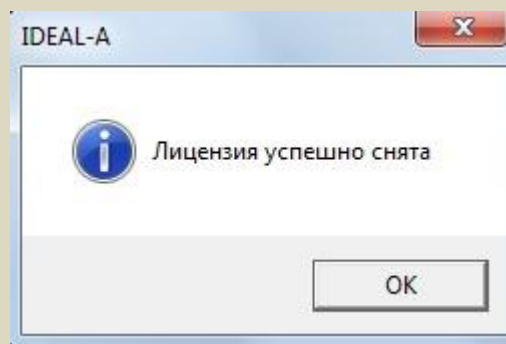
4. нажмите на ОК. После этого перезагрузите **AutoCad** и можете начинать работать с программой **ИДЕАЛ-А**.

Если вы хотите перенести лицензию на другой компьютер, то вам необходимо сначала снять лицензию с текущего компьютера. Для этого нужно выполнить следующее:

1. войдите в меню вашей комплектации программы **ИДЕАЛ-А**: Пуск/Все программы/ИДЕАЛ-А/ИДЕАЛ-А_2014-v1.00с-*, после чего кликните на опции «Снять лицензию». На экране появится окно.



2. введите Логин и Пароль, который вы установили при регистрации в Личном Кабинете и нажмите на кнопку «Снять лицензию». Через некоторое время (15-20 сек.) появится окно.



3. нажмите на ОК. После этого вы можете устанавливать лицензию на другом компьютере.

Важно! Перед дезинсталляцией (удалением) коммерческой версии программы **ИДЕАЛ-А** мы рекомендуем снять лицензию. Если лицензия не будет снята, то программа будет дезинсталлирована не полностью (в папке «bin» сохранится файл «register.exe»), а в меню Windows в разделе «Пуск/Все программы/IDEaL-A/IDEaL-A_2014-v1.00с-*» останутся пункты «Снять лицензию» и «Установить лицензию». Это позволит пользователю снять лицензию и после дезинсталляции программы.